

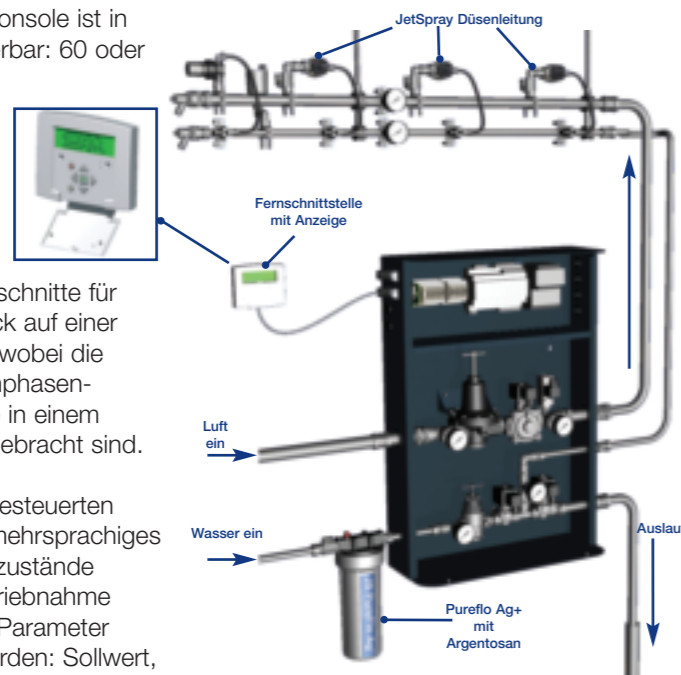
JetSpray Luftbefeuchter

Steuerkonsole

Die JetSpray Steuerkonsole ist in zwei Kapazitäten lieferbar: 60 oder 600 Liter pro Stunde.

Für größere Anwendungen können mehrere Systeme eingesetzt werden. Aus Sicherheitsgründen basieren die Regelabschnitte für Luft- und Wasserdruck auf einer 24 VAC-Versorgung, wobei die Elektronik und die Einphasen-Netzspannungskreise in einem IP54-Gehäuse untergebracht sind.

Die Mikroprozessor-gesteuerten Einheiten bieten ein mehrsprachiges Display, das Betriebszustände anzeigt und die Inbetriebnahme erleichtert. Folgende Parameter können angezeigt werden: Sollwert,



Umgebungsfeuchte und Temperatur, Spülbetrieb, Betriebsstunden, Wartungsintervalle, Betrieb und Fehlerdiagnose. Die Anzeige kann bis zu 100 m von der Steuerkonsole entfernt installiert werden.

Zur Verbesserung der Regelung in großen Bereichen können bis zu drei aktive Feuchtesensoren an das Mikroprozessor-Regelgerät oder an ein Gebäudemanagementsystem angeschlossen werden. Für Systeme mit hoher Kapazität steht Ein/Aus- oder modulierende Regelung mit einer Genauigkeit von $\pm 2\%$ r.F. zur Verfügung. Modulierende Systeme bieten außerdem Daten zum Wasserstrom.

Hygienischer Betrieb

Das JetSpray-System ist voll gekapselt und weist insbesondere keine offenen Wassertanks auf, wodurch das Risiko einer Kontamination von Wasser minimiert wird. Alle Modelle bieten automatische Spülung, um zu gewährleisten, dass das Wasser in den Zuleitungen nicht steht und um die Düsen sauber zu halten.

Die Werkstoffe wurden im Hinblick auf die Minimierung von Mikrobenaktivität ausgewählt. Um einen



hygienischen Betrieb zu gewährleisten, ist in der Wasserversorgung ein PureFlo Ag+-Dosiersystem auf Silberionenbasis integriert. In dem System kommt eine selbstregelnde Argentosan®-Silberionenkartusche zum Einsatz, die Mikrobenentwicklung im Wasser verhindert und sich auf das gesamte Wasserleitungsnetz positiv auswirkt.

Kompletter Service

JS Humidifiers bietet nicht nur eine umfangreiche Luftbefeuchterpalette, sondern außerdem einen Komplettservice, der Systemauslegung, Installation, Projektleitung, Inbetriebnahme, Wartung und Ersatzteilversorgung umfasst.

JS-Kunden können sicher sein, dass ihnen ein kompetentes Luftbefeuchter-Spezialteam in Europa zur Unterstützung zur Verfügung steht.



Modell	Kapazität (kg/h)	Modulierende oder Zweipunktregelung	Modulierend	Fernbenutzerschnittstelle	Spülzyklen	Sensor inbegriffen	Stromversorgung
JS600	2.5-600	Ein/Aus	$\pm 4\%$ rF	Nein	Ja	Option	230Vac 210W
JS600DS	2.5-600	Ein/Aus	$\pm 3\%$ rF	Ja	Ja	Ja	230Vac 200W
JS60	2.5-60	Ein/Aus	$\pm 4\%$ rF	Nein	Ja	Option	230Vac 170W

www.jsluftbefeuchtung.de

JS Humidifiers plc

Artex Avenue, Rustington, Littlehampton
West Sussex, BN16 3LN, UK.
Tel: +44 (0)1903 850200 • Fax: +44 (0)1903 850345
Email: sales@jshumidifiers.com



Beratung und Verkauf: DRAABE Industrietechnik GmbH
Member of the Walter Meier Group
Schnackenburgallee 18 · 22525 Hamburg
Tel: + 49 40 - 85 32 77 - 0 · Fax: + 49 40 - 85 32 77 - 44
E-Mail: draabe@draabe.de · www.draabe.de

JS JS Luftbefeuchtung



JS Luftbefeuchtung

JetSpray Luftbefeuchter

Luftbefeuchtung durch Druckluft und Wasserzerstäubung

Erhöhte Kapazität bis zu 600 l/h

JetSpray Luftbefeuchter bieten wirtschaftliche und gleichmäßige Befeuchtung direkt am Arbeitsplatz.

JetSpray befindet sich seit 25 Jahren in unterschiedlichsten Industriezweigen im Einsatz und wurde während dieser Zeit kontinuierlich weiterentwickelt und an neue Umweltaforderungen angepasst. Inzwischen wird JetSpray von Kunden in aller Welt eingesetzt.

Technische Merkmale

- Präzise Feuchteregeung
- Geringer Energieverbrauch
- Geringe Betriebskosten
- Geringe Wartungsanforderungen
- Signifikante Kühlwirkung



www.jsluftbefeuchtung.de

JetSpray Luftbefeuchter

Geringer Energieverbrauch, wartungsarm, präzise Feuchteregelung

JetSpray Luftbefeuchtungssysteme werden seit über 25 Jahren in unterschiedlichsten Industriezweigen in aller Welt eingesetzt. Sie wurden während dieser Zeit kontinuierlich weiterentwickelt und an neue Technik-, Hygiene- und Umweltaforderungen angepasst, so dass JetSpray inzwischen einer der führenden auf Druckluft und Wasserzerstäubung basierenden Luftbefeuchter ist.

Die selbstreinigenden JetSpray-Präzisionsdüsen zeichnen sich durch den geringsten Luftverbrauch unter allen vergleichbaren Luftbefeuchtern aus. Die tropffreien Düsen erzeugen einen feinen Sprühnebel mit einer durchschnittlichen Tröpfchengröße von lediglich 7,5 µm.

Die Steuerkonsole verfügt über eine moderne digitale Fernbedienungsschnittstelle, die in einer Entfernung von bis zu 100 m von der Steuereinheit installiert werden kann.

Das gesamte System ist denkbar einfach zu installieren und kann mit Leitungswasser, entsalztem oder enthärtetem Wasser betrieben werden. Dank Selbstreinigungsmechanismus ist der Wartungsaufwand minimal und beschränkt sich in vielen Fällen auf eine jährliche Inspektion, so dass JetSpray ideal für den Einsatz in betriebsamen industriellen Umgebungen geeignet ist.



Unter anderem für folgende Anwendungen geeignet:

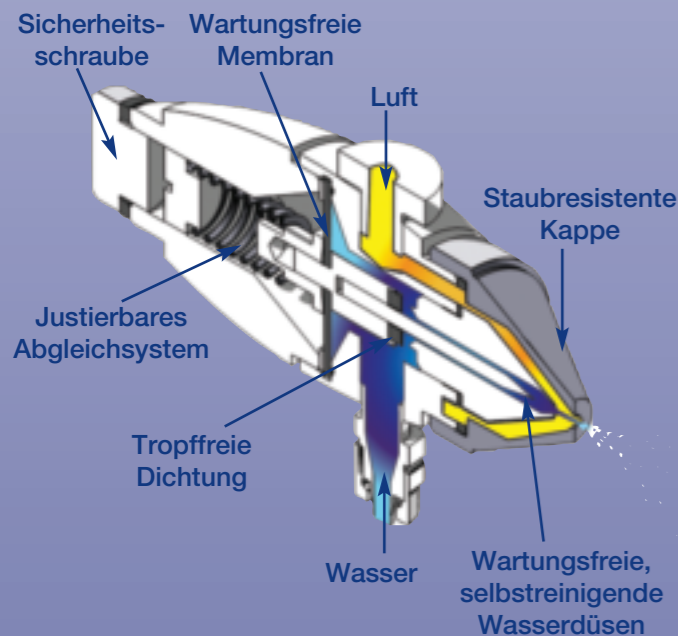
- Textil
- Druck
- Tabak
- Automobilbereich
- Holz
- Tee
- Getreidespeicher
- Kühllager
- Elektronik
- Botanische Gärten
- Zellstoff und Papier



Erfolgreiche Luftbefeuchtung seit 25 Jahren

10 Jahre Garantie auf alle Düsen

JetSpray-Düsen kombinieren Druckluft und Wasser, um vollständige Zerstäubung auf kürzestem Weg zu erreichen.



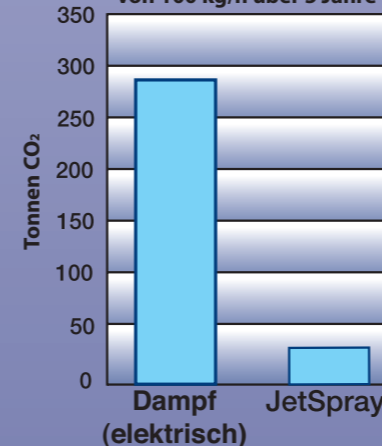
Technische Merkmale	Vorteile
Tropffrei	Kein Benässen von Maschinen
Signifikante Kühlwirkung	Reduzierte Kühlkosten
Unterdrückt Staub & elektrostatische Aufladung	Erhöhte Produktivität
Einfache Installation	Reduzierte Einrichtungskosten
Geringer Luftverbrauch	Geringe Betriebskosten
Großer Leistungsbereich	Präzise Feuchteregelung und geringer Energieverbrauch

Umweltfreundlich

JetSpray Luftbefeuchter verbrauchen 90% weniger Energie als elektrische Dampf-Luftbefeuchter. Sie bieten nicht nur erhebliche Kosteneinsparung, sondern auch signifikante Reduzierung von CO₂-Emissionen – bei einem System mit einer Feuchtekapazität von 100 kg pro Stunde zum Beispiel 260 Tonnen über fünf Jahre. Als ISO 14001-zertifizierte Firma legen wir bei der Entwicklung von JetSpray-

Geräten großen Wert auf die Minimierung von Umweltbelastungen und auf Nachhaltigkeit. Während des Betriebes wird der Wasser- und Energieverbrauch minimiert und am Ende der langen Lebensdauer von JetSpray kann ein Großteil der Materialien wiedergewonnen und recycelt werden, wodurch Deponieraum eingespart wird.

CO₂-Bilanz bei Befeuchtungsleistung von 100 kg/h über 5 Jahre



Befeuchtungsleistung von 100 kg/h über 5 Jahre

